

ТЕЛЕСКОПИЧЕСКИЙ ПОГРУЗЧИК



HTL 4014



ТЕХНИЧЕСКИЕ ХАРАКТЕРИСТИКИ И ПРОИЗВОДИТЕЛЬНОСТЬ

- > Гидростатическая трансмиссия и толчковая педаль
- > Фиксатор задней оси и корректор крена в стандартной комплектации
- > Одновременный и пропорциональный контроль движения
- > Полуавтоматический сход-развал

ПРОИЗВОДИТЕЛЬНОСТЬ И КОМФОРТ

- > Оптимальная скорость движения
- > Лучшие показатели грузоподъемности
- > Кабина повышенной безопасности
- > Эргономичная кабина

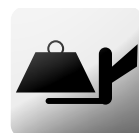
ЛЕГКОСТЬ ИСПОЛЬЗОВАНИЯ И ОБСЛУЖИВАНИЯ

- > Легкий доступ ко всем компонентам
- > Интеллектуальное управление джойстиком 4 в 1
- > Быстрая LMS калибровка



ВЫСОТА РАЗМЕЩЕНИЯ

13,6 М



МАКСИМАЛЬНАЯ ГРУЗОПОДЪЕМНОСТЬ

4000 КГ

HTL 4014

ТЕЛЕСКОПИЧЕСКИЙ ПОГРУЗЧИК

ТЕХНИЧЕСКИЕ ХАРАКТЕРИСТИКИ

HTL 4014

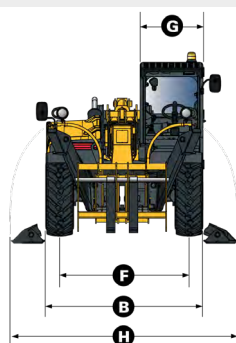
Максимальная грузоподъемность	4000 kg
Грузоподъемность на максимальной высоте	3000 kg
Грузоподъемность на максимальном вылете стрелы	1000 kg
Максимальная высота подъема вил	13.6 m
Вылет стрелы при максимальной высоте вилчатого захвата	1.5 m
Максимальный горизонтальный вылет телескопической стрелы	9.8 m

ГАБАРИТЫ

A Длина	6.46 m
B Ширина	2.43 m
C Высота	2.6 m
D Колесная база	2.89 m
E Дорожный просвет	50 cm
F Ширина передних колес	1.95 m
G Ширина кабины	0.96 m
H Габаритная ширина с опущенными стабилизаторами	3.34 m
I Высота расположения оси телескопической стрелы	1.75 m
J Угол преодоления подъема	29 °
K Верхний угол вращения вилчатого захвата	18 °
L Нижний угол вращения вилчатого захвата	104 °
Радиус поворота (наружные колеса)	4.5 m
Вес погрузчика с вилчатым захватом	10710 kg
Тип шин	400 / 80 - 24

ДВИГАТЕЛЬ

Модель двигателя	PERKINS TIER III / Stage 3A	KOHLER TIER IV / Stage 3B
Рабочий объем двигателя	4400 cm ³	3400 cm ³
Мощность двигателя на выходе	70kW / 94 hp @ 2300rpm	55.4kW / 74 hp @ 2200rpm
Вращающий момент двигателя	392Nm @ 1400rpm	375Nm @ 1400rpm
Тип трансмиссии	Hydrostatic transmission	
Топливный бак	130 l	130 l
Машинное масло	7 l	15 l



СТАНДАРТНОЕ ОБОРУДОВАНИЕ

- > Гидростатическая трансмиссия
- > Гидравлический фиксатор задней оси
- > Кабина с системой защиты при опрокидывании (ROPS) и конструкцией для защиты от падающих предметов (FOPS) с отоплением и вентиляцией
- > Корректор крена: ± 10°
- > Защита от опасных движений при перегрузках
- > Вспомогательная гидравлическая система в стандартной комплектации
- > Синхронное пропорциональное управление движением стрелы / телескопического манипулятора / землеройного оборудования и фурнитуры
- > Предохранительные клапаны на гидравлических подъемниках
- > Четырехколесный привод и управление
- > Приборная панель e-tronic с подсветкой

ОПЦИИ И ДОПОЛНИТЕЛЬНОЕ ОБОРУДОВАНИЕ

- > Электрогидравлическое управление
- > Шины
- > Рабочее освещение
- > Задняя камера или сенсор
- > Металлическая защита ветрового стекла
- > Кондиционер воздуха
- > Масло для жарких, холодных климатических условий или Биоразлагаемое
- > Ковши
- > Захватные крюки
- > Стрелы
- > Лебедки
- > Платформа

